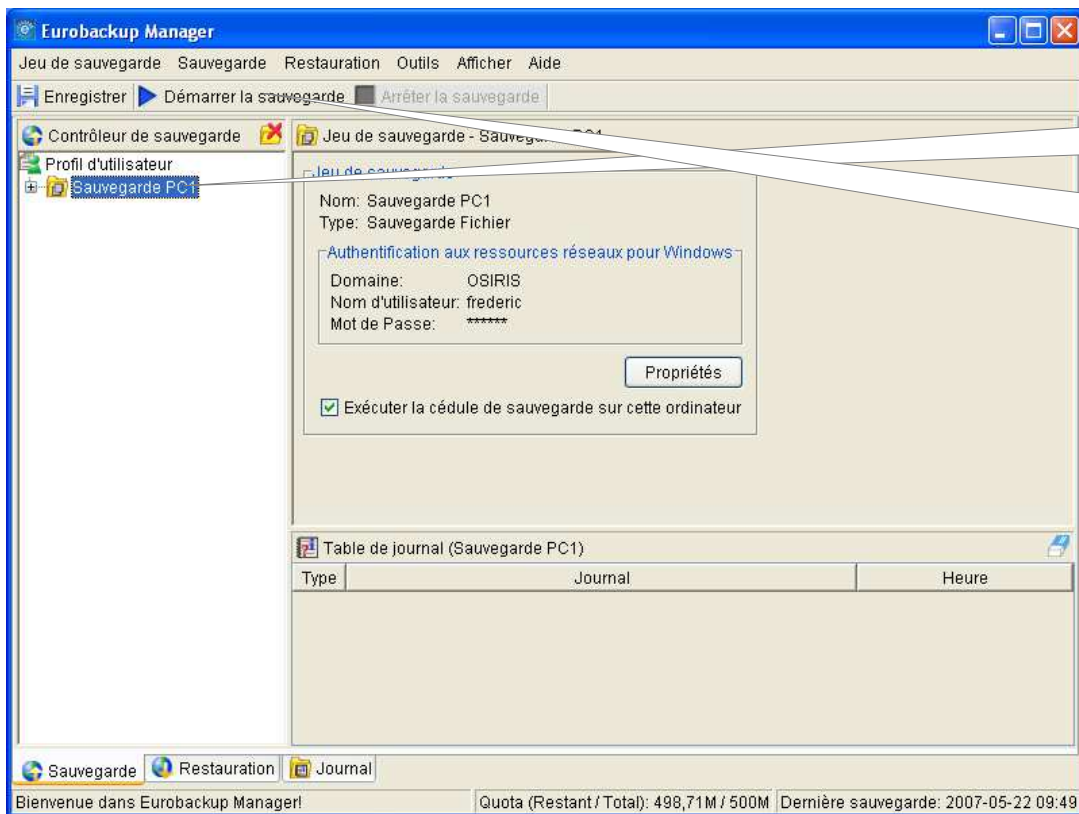




## Première exécution de votre jeu de sauvegarde

Une fois votre jeu de sauvegarde créé, vous devez procéder à la première sauvegarde de vos données.

Soit il sera effectué à l'heure que vous avez planifiée dans la cédule ou bien vous pouvez, si vous le souhaitez, l'exécuter immédiatement.

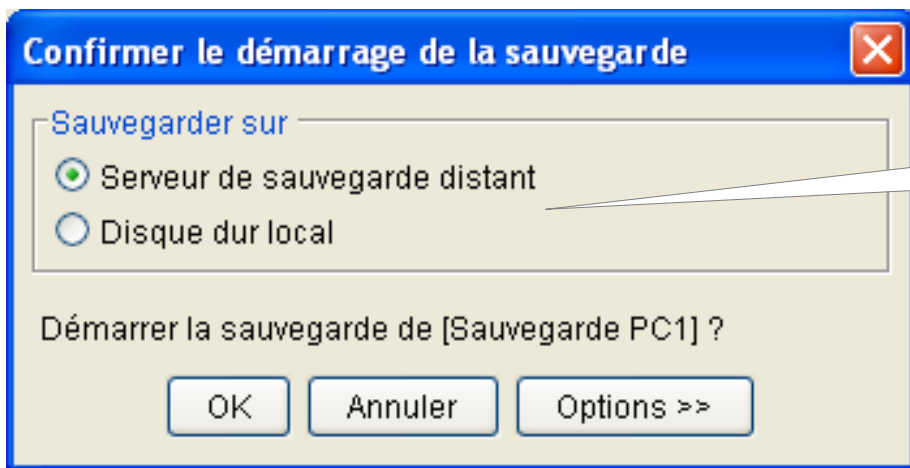


Vous devez pour cela positionner votre souris sur le jeu de sauvegarde.

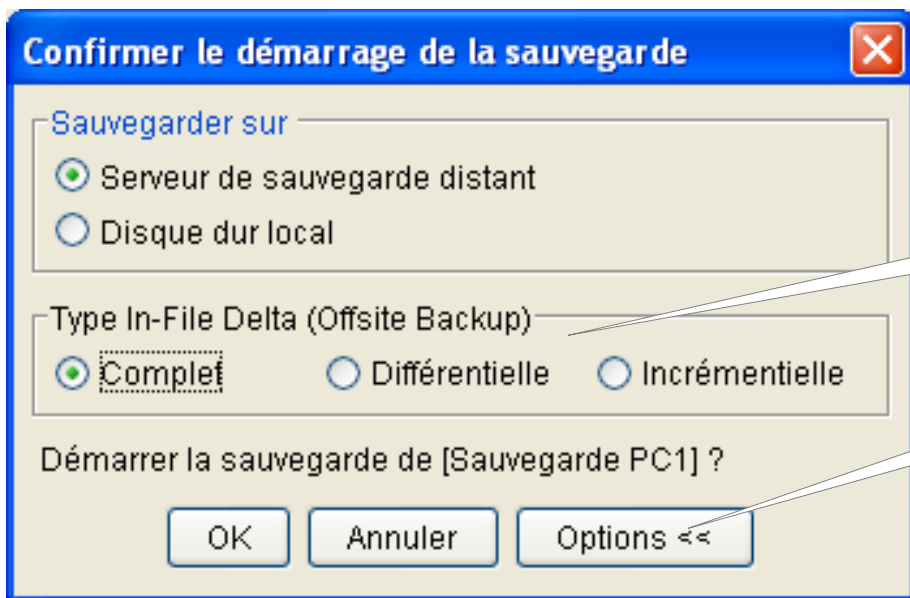
Le bouton 'Démarrer la sauvegarde' s'active. Il vous suffit de le presser pour lancer l'exécution du jeu de sauvegarde.

## Remarques

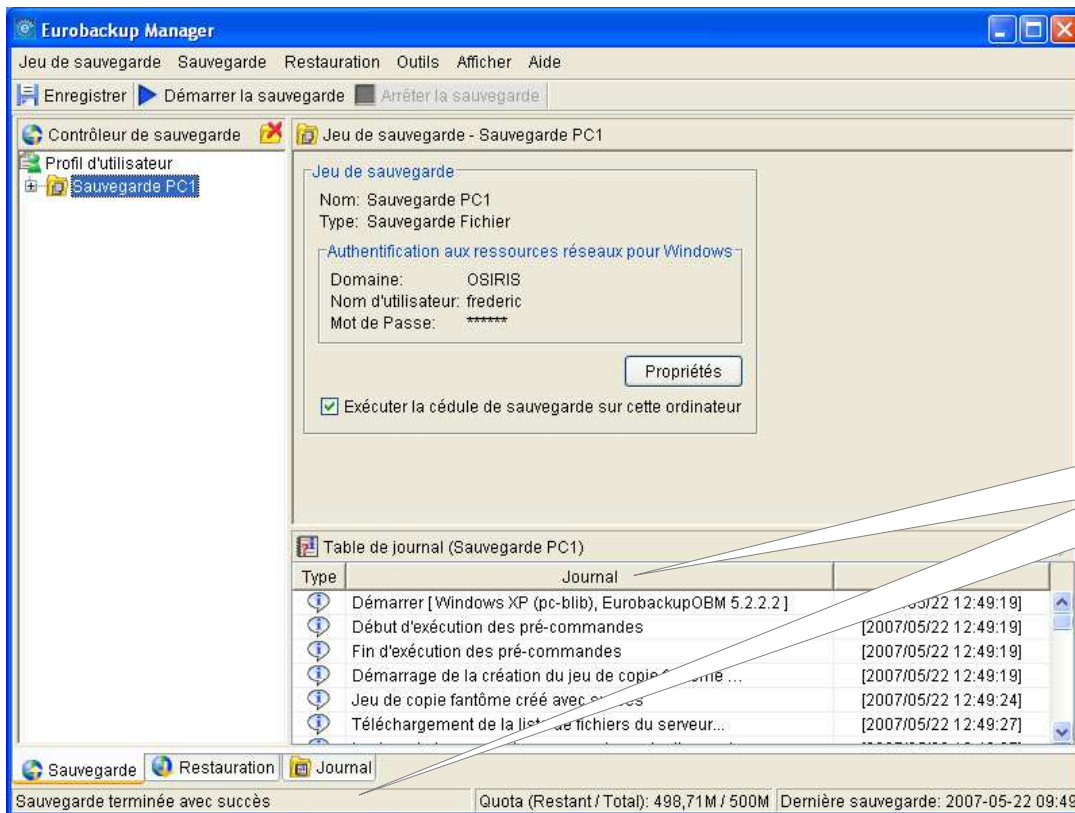
Pour des volumes de données importants, nous pouvons venir faire la première sauvegarde chez vous avec un serveur portable.



Vous pouvez encore décider si la sauvegarde des données va s'effectuer localement ou sur nos serveurs de sauvegardes distants.



En pressant le bouton OPTIONS, vous pouvez également décider de quelle manière s'effectuera la sauvegarde de vos données.



Vous pouvez suivre l'état l'avancement de la sauvegarde et consulter les informations concernant le résultat s'affiche au centre.

## Remarques

Attention, vous ne pouvez exécuter que le jeu de sauvegarde du pc sur lequel vous vous trouvez.

Les éventuels autres jeux de sauvegarde seront exécutés automatiquement aux heures planifiées sur les ordinateurs concernés.